

# balio

diagnostics



---

## AX - 300

Analyseur de biochimie 300 tests par  
heure

---

# AX - 300

## Automate de biochimie 300 tests par heure

- ⊕ Station de lavage automatique avec 5 aiguilles
- ⊕ Lecteur code-barres intégré
- ⊕ Echantillons et réactifs réfrigérés
- ⊕ Photométrie et Turbidimétrie
- ⊕ Réservoir d'eau intérieur
- ⊕ Protection contre les collisions
- ⊕ Agitateur indépendant
- ⊕ 90 cuvettes nettoyées automatiquement

### Un système optique performant

L'AX - 300 utilise un système optique performant lui conférant une haute sensibilité et une optimisation de ses coûts : la technique des miroirs semi-réfléchissants garantissant 100% de la lumière transmise à chanque longueur d'onde.

### Une simplicité d'utilisation

Pour plus de précision, l'AX - 300 offre deux micro seringues sans entretien, une pour les échantillons et une pour les réactifs. Par ailleurs, les aiguilles de prélèvement sont ajustées automatiquement et le réglage des positions s'effectue directement via le logiciel. L'automate a été développé de manière à faciliter le travail quotidien du laboratoire par une accessibilité à la fois au niveau hydraulique et mécanique.

### Moderne

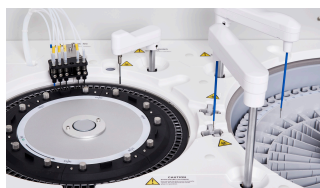
L'AX - 300 est directement piloté via un ordinateur externe (Windows XP, 7,10 & 11) et offre une possibilité de contrôle à distance. Dans une optique d'optimisation de gestion des données, l'automate offre une connexion LIS bi-directionnelle et une mise à jour rapide avec sauvegarde des données.

### Économique

Dans un souci d'optimisation des coûts, l'AX 300 requiert un faible volume réactionnel ( 150 µL) très peu de consommable et une faible consommation d'eau.



# AX - 300



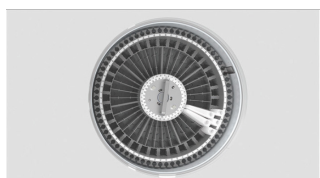
## Aiguilles de prélèvement de précision

- Équipées d'un capteur à effet capacitif.
- Lavage des aiguilles internes et externes.
- Protection contre les colisions.



## Excellent design de l'agitateur

- Revêtement en téflo sur l'agitateur. Aucune goutte d'eau résiduelle, évitant les contaminations
- Procédure de mélange optimale pour les réactifs et les échantillons



## Plateau de réactifs et d'échantillons

- Système fermé : Réactifs prêts à l'emploi, 50 positions réactifs et échantillons et lecteur code barre intégré.
- Système ouvert : Réactifs standards, 70 positions réactifs, 70 positions échantillons, Lecteur code barre disponible pour les échantillons



## Plateau réactionnel

- 90 cuvettes réutilisables,
- Volume de réaction minimal : 150 µL,
- Température stable 37 ± 0,1°C pour la réaction.



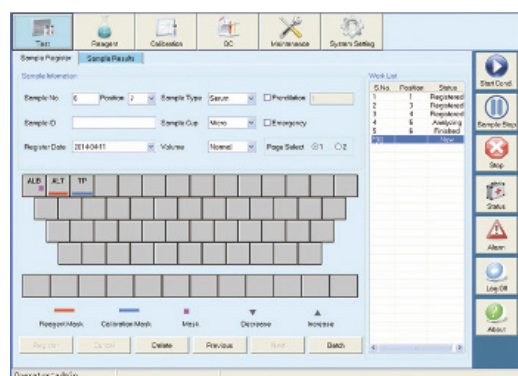
## Seringue céramique haute précision

- 2 Seringue céramique sans entretien
- Précision 0,1 µL



## Un logiciel moderne et intuitif

L'AX - 300 offre un logiciel complet avec une prise en main rapide. Doté de 6 différents menus intuitifs, il permet un confort de travail pour l'utilisateur.



- Dilution automatique de l'échantillon,
- Vérification et avertissement automatiques du résultat de la réaction,
- Vérification automatique du résultat de calibration,
- Journal des alarmes,
- Calibration linéaire et non linéaire
- Logiciel spécifique pour la maintenance
- Contrôle qualité selon Westgard et Levey-Jennings

# AX - 300

## CARACTERISTIQUES TECHNIQUES

### CARACTÉRISTIQUES GÉNÉRALES

Type instrument :	Accès aléatoire
Cadence :	300 t/h ( réactif mono ou double )
Principe de mesure :	Photométrie & tubinométrie
Calibration :	Linéaire et non linéaire
Méthode :	Point final, deux points, cinétique, fixed time

### SYSTEME ECHANTILLON

Tube	Micro cup, tube à essai et tube de prélèvement sanguin peuvent être utilisés ( 12-13)mn*(25 - 100)mn
Volume	20 - 300 µL, incrémentation à 0.1µL
Aiguille	Détection de surface du liquide, suivi en temps réel du volume de liquide. Système anticollision

### SYSTEME OPTIQUE

Source lumineuse	Lampe halogène
Longueur d'onde	340,405,450,505,546,578,630,700 et 4 supplémentaire en option
Gamme Absor	0-4.0 Abs
Résolution	0.0001 Abs

### CONSOMMATION D'EAU

12 litres par heure maximum

### SYSTEME REACTIONNEL

Cuvettes réaction :	90 cuvettes de réaction en plastique optique amorphe, transmittance parfaite
Volume	150 µL - 330 µL
Température	Système d'incubation, température de réaction ( 37 °C + 0.1)

### SYSTEME D'EXPLOITATION

Syst. Operation :	Windos XP, 9,8,10 & 11
Traitement info :	Calibration automatique, combinaison de tests, gestion efficace du temps des réactifs, suivi complet du processus, mémoire de cuvette sale de détection de test du blanc, mémoire d'informations sur le patient, revue de rapport automatique, rapport statistiques et impression, gestion des plages de valeurs de référence, alarmes de fonctionnement claires.
Impression Ordinateur	6 formats en option, personnalisables Fourni avec l'analyseur

### AUTRES INFORMATIONS

Dimensions	920* 650* 1120 mm
Poids	170 kg
Conso. Eau	12 litres par heure max
Alimentation	AC 110/220V + 10%, 50/60 Hz

